

# FMS und D8-Daten zum Fahrzeug im OSCpc anzeigen

Über die Flottenmanagement-Schnittstelle (FMS-CAN-Bus) des Fahrzeuges und der Info-Schnittstelle (D8) des digitalen Tachograph (DTCO) werden Daten zum Betriebszustand des Fahrzeuges zur Verfügung gestellt. Diese Kurzanleitung beschreibt, wie diese Daten mit der Software OSCpc angezeigt werden.

## Voraussetzung für das Anzeigen der Fahrzeugdaten:

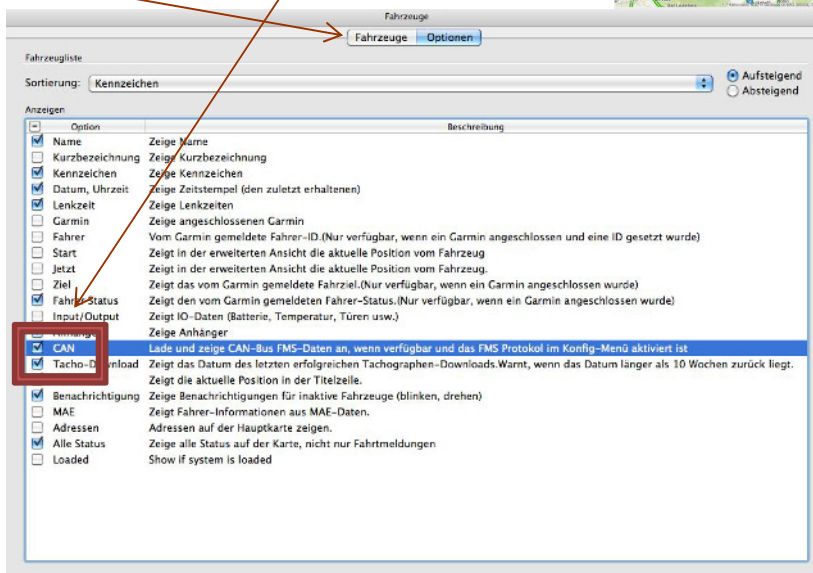
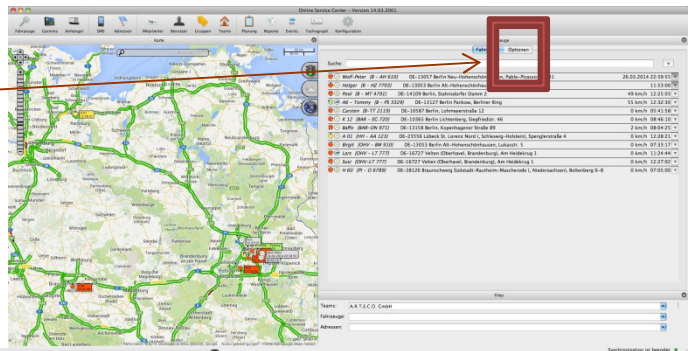
- Im LKW ist neben dem Telematik-System ein CANginell installiert, die FMS und D8-Schnittstelle ist angeschlossen.

## Vorbereitung im LKW:

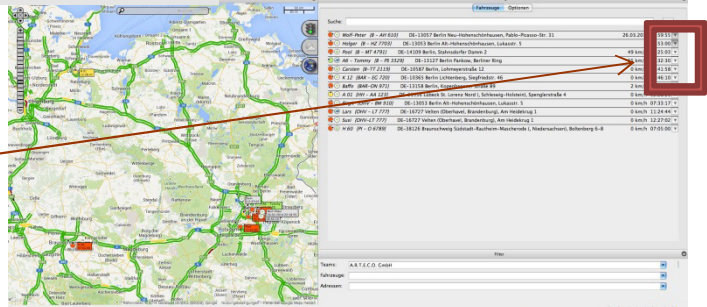
- Um aktuelle Daten zu erhalten, muss der Fahrer mit seiner Fahrerkarte am DTCO angemeldet sein.
- Um aktuelle Daten zu erhalten, muss die Zündung eingeschaltet sein, sonst werden die zuletzt gelieferten Fahrzeugdaten angezeigt.
- Der LKW kann während der Daten-Übertragung fahren.

## Unternehmer-PC:

- OSCpc starten.
- Klicken Sie einmal im Hauptmenü auf **Optionen**.
- 1. Setzen Sie das Häkchen bei **CAN**.
- 2. Setzen Sie das Häkchen bei **Tacho-Download**, wenn Sie Benachrichtigungen zu Tacho-Downloads (DTCO) sehen möchten.
- Verlassen Sie Optionen indem Sie wieder auf **Fahrzeuge** klicken.



- Die Vorbereitungen sind damit abgeschlossen und müssen nur **einmal durchgeführt** werden.
- Klicken Sie im OSCpc auf das **Dropdown-Feld** eines ausgerüsteten Fahrzeuges.
- Damit klappt ein Feld mit den zusätzlichen Fahrzeug-Informationen sowie dem Zeitpunkt der gewonnenen Daten aus.



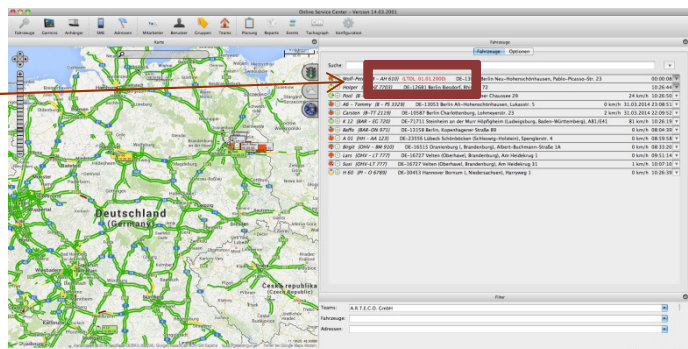
## Beispielabbildung eines Feldes mit den zusätzlichen Fahrzeug-Informationen

058_BB_C (ABG-...) [G76C...]							
Jetzt: DE-07586 Kraftsdorf Mühlisdorf (Greiz, Thüringen), A4/E40			88 km/h 08:51:05				
Start: DE-07629 Hermsdorf (Saale-Holzland-Kreis, Thüringen), Hermsdorfer Höhe 4			05:17:35				
Ziel:			kein Fahrziel				
Kein Status							
FMS Live-Daten				08:52:09			
Km/h:	0	Motor rpm:	1601	Motorlast:	0	Betr.Stunden:	22.3
Km/h Reifen:	89.04	Km:	1031.84	Service:	+88970	Bewegung:	ja
Tank %:	64	Summe L:	433.718	L/h:	0	km/L:	0
Fahrpedal:	0	Bremspedal:	aus	Kuppl.-Pdl:	aus	Richtung:	vorwärts
Zu schnell:	nein	T Perform:	ok	T Handling:	ok	T Event:	ok
Tempomat:	aus	PTO:	aus	FMS Ver:	02.00	FMS Diag:	nein
Temp Motor:	85	Temp Umg.:	10.6	FMS Requ:	nein		
Fzg.-ID:	XLRTEH4300G024658			Gewicht/Reifen:	*		
Fahrer 1:	Ronny						
ID:	DF00003418422001	Kartentyp:	n	Zeit:	normal		
Status:	Fahren						
Fahrer 2:							
ID:	n/a	Kartentyp:	n	Zeit:			
Status:	Verfügbar						
Power:	26.99 Volt	Akku:	4.28 Volt				

- Die Daten der Flottenmanagement-Schnittstelle (FMS-CAN-Bus) des Fahrzeuges und der Info-Schnittstelle (D8) des digitalen Tachograph (DTCO) werden archiviert und können auch über das Archiv ausgewertet werden.

### Nachricht zum Letzen Tacho-Download

- Im Hauptmenü der Software OSCpc wird das Datum des Letzten Tacho-Download „LTDL“ angezeigt.
- Ist dieser Termin mehr als 3 Monate überschritten, färbt sich die Zeile rot und blinkt.



### Vergrößerte Beispielabbildung zum LTDL



### Datendownload, Konfiguration und Auswertung

Informationen zum Datendownload (Remote-Download = RDL), zur Konfiguration des Fahrzeuges im OSCpc und zur Auswertung der Daten finden Sie im Internet unter:

⇒ <https://www.arteco.de/download/Zubehoer/CANjine/CANjine-DTCO-Download.pdf>